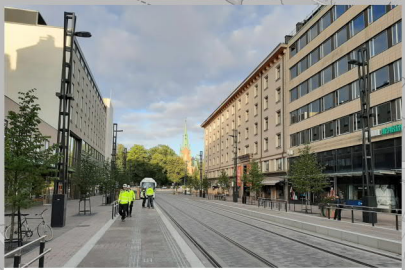


TAMPERE

H1.1 Pirkankatu
 - Pintamateriaalit:
 -asfaltti
 -pysäkki: betonikivi

1 pysäkki
 -pysäkkilaituri erikoiskohde
 -pyöräpysäköinti sijainnista riippuen korkea / perustaso



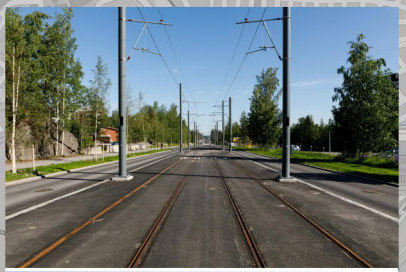
Pintamateriaali luonnonkivi



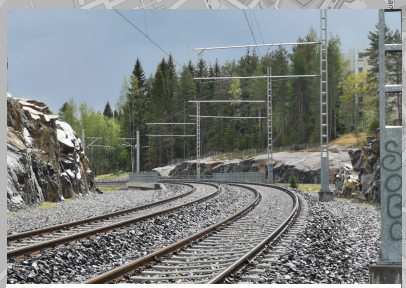
Pintamateriaali betonikivi



Pintamateriaali nurmi



Pintamateriaali asfaltti



Pintamateriaali sepeli

Katuympäristön laatusato

- Erittäin korkea
- Korkea +
- Korkea
- Perus

○ Erityiskohde

H1.2 Hämeenkatu, länsi
 - Pintamateriaalit:
 -luonnonkivi

2 pysäkkiä:
 -pysäkkilaiturit korkea taso
 -pyöräpysäköinti perustaso

H1.3 Hämeenkatu, itä
 - Pintamateriaalit:
 -luonnonkivi

2 pysäkkiä:
 -pysäkkilaiturit korkea taso
 -pyöräpysäköinti perustaso

H6.1 Hatanpään valtatie
 - Pintamateriaalit:
 -luonnonkivi
 -betonikivi
 -risteysalueet: asfaltti
 -pysäkki: betonikivi

1 pysäkki:
 -pysäkkilaiturit perustaso
 -pyöräpysäköinti korkea taso

H1.4 Itsenäisyydenkatu
 - Pintamateriaalit:
 -asfaltti
 -pysäkki: betonikivi

2 pysäkkiä:
 -pysäkkilaiturit perustaso
 -pyöräpysäköinti korkea taso

H1.5 Sammonkatu
 - Pintamateriaalit:
 -nurmi
 -pysäkki: betonikivi
 -risteysalueet: asfaltti

3 pysäkkiä:
 -pysäkkilaiturit perustaso
 -pyöräpysäköinti perustaso

H3.2 Tekunkatu
 - Pintamateriaalit:
 -asfaltti
 -sillalla sepeli

H1.8 Insinöörinkatu
 - Pintamateriaalit:
 -asfaltti
 -pysäkit: betonikivi

5 pysäkkiä:
 -DUO: pysäkkilaituri erikoistaso, pyöräpysäköinti korkea taso
 -muut: pysäkkilaituri perustaso, pyöräpysäköinti perustaso

H1.10 Makkarajärvenkatu
 - Pintamateriaalit:
 -nurmi
 -sepeli
 -pysäkki: betonikivi

1 pysäkki
 -pysäkkilaituri perustaso
 -pyöräpysäköinti perustaso

H3.1 Teiskontie
 - Pintamateriaalit:
 -nurmi
 -pysäkki: betonikivi
 -risteysalueet: asfaltti

2 pysäkkiä:
 -pysäkkilaiturit perustaso
 -pyöräpysäköinti perustaso

H3.3 Kuntokatu
 - Pintamateriaalit:
 -asfaltti
 -pysäkki: betonikivi

1 pysäkki:
 -pysäkkilaituri perustaso/
 erikoiskohde

H1.6 Rieväkatu
 - Pintamateriaalit:
 -asfaltti
 -sepeli
 -pysäkki: betonikivi

1 pysäkki: Rieväkuo
 -pysäkkilaituri perustaso/
 erikoiskohde, pyöräpysäköinti avoin

H1.7 Hervannan valtavyäly
 - Pintamateriaalit:
 -sepeli
 -pysäkit: betonikivi
 -risteysalueet: asfaltti/ tasoristeysrakenne

2 pysäkkiä:
 -Turtola: pysäkkilaituri perustaso, pyöräpysäköinti avoin
 -Hallila: pysäkkilaituri perustaso, pyöräpysäköinti väliaikaisilla katoksilla
 -Vuohenojan pysäkkivaraus

H2.1 Atomipolku ja Hermiankatu
 - Pintamateriaalit:
 -asfaltti
 -nurmi
 -sepeli
 (-pysäkki: betonikivi)
 -pysäkkivaraus perustaso

H2.2 Varikko
 - Pintamateriaalit:
 -sepeli

H3.4 Vieritie
 - Pintamateriaalit:
 -sepeli
 -pysäkki: betonikivi

1 pysäkki:
 -pysäkkilaituri perustaso
 -pyöräpysäköinti perustaso